



Lebenshilfe Erfurt

# Amelie Nebenan

CAFÉ + BISTRO

*Tagen-Feiern-Begegnen* **Europaplatz 10  
99091 Erfurt**

- *barrierefrei & modern*
- *teilbarer Seminarraum*
- *hochwertige Technik*
- *individuelle Tagungsverpflegung*

**Kontaktieren Sie uns:**



0361 - 65753911



info@cafe-amelie-nebenan.de



www.cafe-amelie-nebenan.de

Ein Projekt der Lebenshilfe Erfurt Service gGmbH  
Ottostraße 10, 99092 Erfurt





## SCHRITTMACHER FÜR INKLUSION

Die Lebenshilfe Erfurt Service gGmbH ist ein Inklusionsunternehmen, das Arbeit, Qualität und gesellschaftliche Verantwortung selbstverständlich miteinander verbindet.

Als eines der größten Inklusionsunternehmen in Mitteldeutschland beschäftigen wir rund 200 Mitarbeitende, davon etwa 50% Menschen mit Behinderung. Alle Kolleg:innen sind sozialversicherungspflichtig auf dem allgemeinen Arbeitsmarkt beschäftigt, arbeiten gleichberechtigt zusammen und bringen ihre individuellen Fähigkeiten in unterschiedlichen Bereichen ein – von Gastronomie und Gemeinschaftsverpflegung über Reinigung, Grünpflege und Serviceleistungen bis hin zu Veranstaltungs- und Tagungsangeboten.

### **Inklusion ist bei uns kein Zusatz, sondern gelebter Alltag.**

Damit schaffen wir echte berufliche Perspektiven, fördern Selbstständigkeit und ermöglichen gleichberechtigte Teilhabe am Arbeitsleben.

Diese Haltung prägt auch unsere Angebote für Tagungen, Seminare und Veranstaltungen. Bei uns entscheiden Sie sich nicht nur für Qualität und Professionalität, sondern unterstützen zugleich ein Unternehmen, das Vielfalt lebt und Verantwortung übernimmt. Inklusion gelingt dort am besten, wo Menschen gemeinsam arbeiten, lernen und gestalten – wir freuen uns, wenn Sie bei uns zu Gast sind.

# EIN ORT FÜR IDEEN, BEGEGNUNG & TEILHABE - barrierefrei im Europakarree -

Im Februar 2026 eröffnen wir unser neues, inklusives Nachbarschaftszentrum im Europakarree - modern ausgestattet, barrierefrei gestaltet und mit einem einladenden Cafébereich bei **“Amelie nebenan”**. Ein Ort, an dem Wissen, Austausch und Gemeinschaft Hand in Hand gehen - offen für Menschen mit und ohne Behinderung.

Ein separater **116 m<sup>2</sup> großer Seminar- und Veranstaltungsraum** verfügt über moderne Präsentationstechnik und flexible Bestuhlung und kann durch eine Faltschwand geteilt werden. Damit schaffen wir ideale Bedingungen sowohl für Seminare, Konferenzen und Workshops als auch für private Feiern oder parallele Veranstaltungen.

## Ihre Vorteile auf einen Blick:

- vollständig barrierefreie Gestaltung
- modernste technische Ausstattung für Präsentationen und hybride Formate
- teilbarer Raum - ideal für Gruppenarbeiten oder parallele Sessions
- individueller Service und persönliche Begleitung bei der Planung



Damit Ihre Veranstaltung auch kulinarisch in bester Erinnerung bleibt, bietet unser gastronomisches Team eine vielfältige Auswahl an.

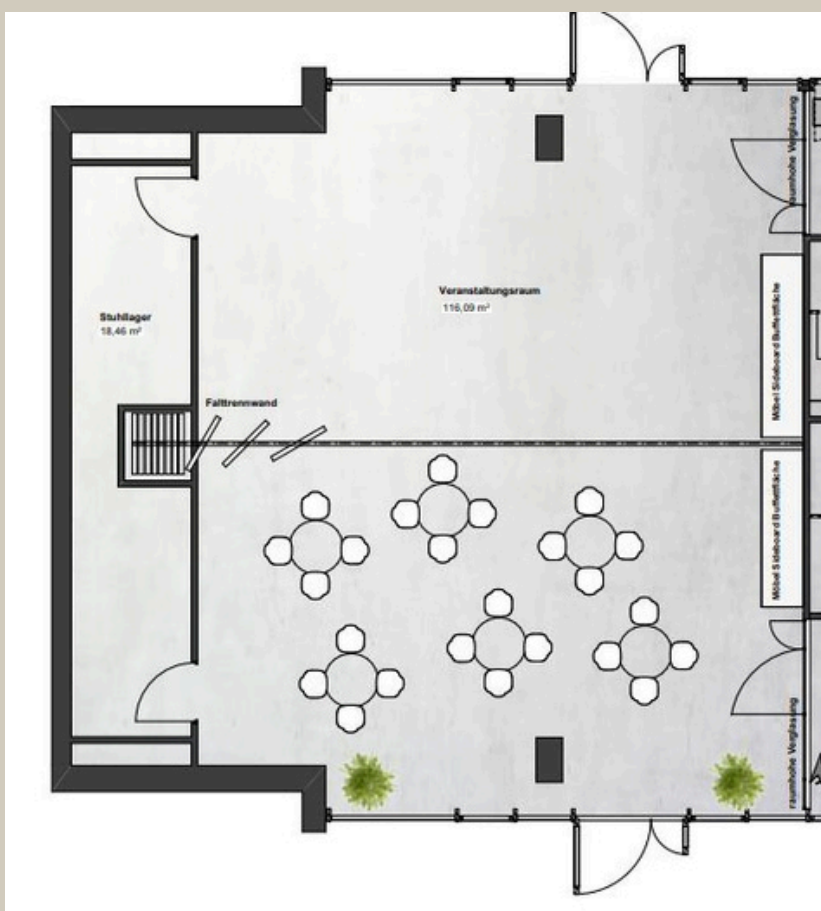
Wir stellen Ihre Tagungsverpflegung individuell zusammen - von kleinen Snacks bis hin zum exklusiven Catering z.B.:

- erfrischende Tagungsgetränke für konzentriertes Arbeiten
- ein reichhaltiges Frühstücksbuffet für den perfekten Start in den Tag
- leichte Mittagssnacks für die Pause zwischendurch
- Kaffeepause am Vormittag oder Nachmittag
- Kuchen und feines Gebäck aus unserer hauseigenen Konditorei
- handgemachtes Eis aus unserer eigenen Manufaktur als besondere Erfrischung
- maßgeschneidertes exklusives Catering für Ihre Feier oder Abendveranstaltung

# DIE RÄUMLICHKEITEN



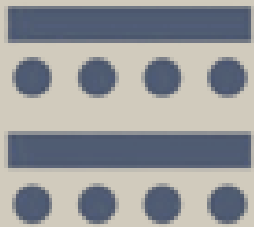
# DIE RÄUMLICHKEITEN



## Veranstaltungs- & Tagungsraum 116 m<sup>2</sup>

Ob große Plenarsitzung oder kleine Arbeitsgruppen – die variable Fallwand und angrenzende Räumlichkeiten bieten Flexibilität. Im Sommer können auch die Terrassen genutzt werden. Je nach Bestuhlungsvariante finden hier 48–80 Personen Platz.

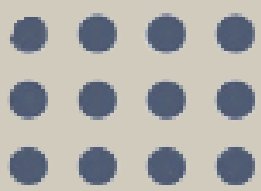
# BESTUHLUNGSVARIANTEN



## parlamentarische Bestuhlung

Tagungsraum 116 m<sup>2</sup>

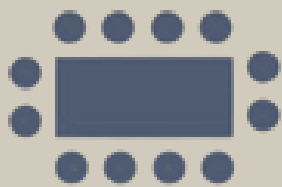
48 Personen



## Stuhlreihen-Bestuhlung

Tagungsraum 116 m<sup>2</sup>

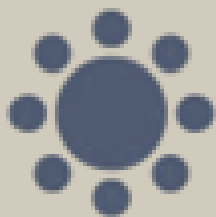
84 Personen



## Blockbestuhlung

Tagungsraum 116 m<sup>2</sup>

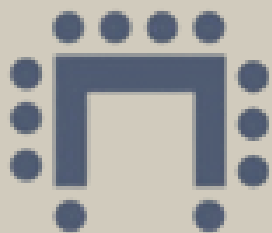
48 Personen



## Bankettbestuhlung

Tagungsraum 116 m<sup>2</sup>

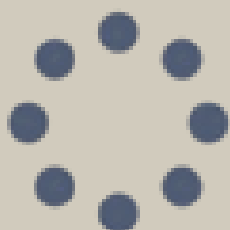
48 Personen



## U-Form-Bestuhlung

Tagungsraum 116 m<sup>2</sup>

30 Personen



## Stuhlkreis-Bestuhlung

Tagungsraum 116 m<sup>2</sup>

30 Personen

# TAGUNGSPAUSCHALEN

**Raummiete 116 m<sup>2</sup> 260,00 €**

**Raummiete 50 m<sup>2</sup> 130,00 €**

inklusive Tagungstechnik  
kostenfreies W-LAN  
Flipchart  
Pinnwand  
Multi Panel  
Schreibmaterial  
Moderationskoffer

## + Versorgung

## Preis pro Person

### Tagungspauschale I

**14,00 €**

- Getränke kalt und warm (Kaffee, Tee, Wasser, Saft)

### Tagungspauschale II

**28,00 €**

- Getränke kalt und warm (Kaffee, Tee, Wasser, Saft)
- Mittagessen

### Tagungspauschale III

**36,00 €**

- Getränke kalt und warm (Kaffee, Tee, Wasser, Saft)
- Mittagessen
- Blechkuchen oder Obst (vormittags oder nachmittags)

### Tagungspauschale IV

**44,00 €**

- Getränke kalt und warm (Kaffee, Tee, Wasser, Saft)
- 2tes Frühstück
- Mittagessen
- Blechkuchen oder Obst (nachmittags)

**Amelie  
Nebenan**

CAFÉ + BISTRO

# BUCHUNG & ANREISE

Lassen Sie sich beraten und buchen Sie Ihre Veranstaltung mit der ausgewählten Tagungspauschale zum Wunschtermin.



**0361 - 65753911**



**info@cafe-amelie-nebenan.de**



**www.cafe-amelie-nebenan.de**

## So kommen Sie zu uns

**Europaplatz 10  
99091 Erfurt**



vom Hauptbahnhof Erfurt mit der  
Stadtbahnlinie 1 oder 3 Richtung Europaplatz  
und von hier in wenigen Minuten zu Fuß ins Europakarree



von der A71 Abfahrt Gispersleben über die B4

**Amelie  
Nebenan**

CAFÉ + BISTRO

# WEITERE LOCATIONS

Essen, Tagen, Feiern in historischem Ambiente



## CAPONNIERE

RESTAURANT IM EGAPARK



### Restaurant im egapark

Gothaer Str. 38, Erfurt

[www.caponniere.de](http://www.caponniere.de)

- 80 Plätze im Restaurant auf 2 Etagen
- bis zu 65 Plätze im oberen Geschoss
- im Sommer großer Biergarten
- unmittelbare Nähe zum Gästehaus Pulverhütte im egapark Erfurt



## PARK CAFÉ

MOLSDORF



### Cafe im Schlosspark

Schloßplatz 6, Erfurt-Molsdorf

[www.parkcafe-molsdorf.de](http://www.parkcafe-molsdorf.de)

- 2 separate Salons mit jeweils 30 Plätzen
- im Sommer attraktive Terrasse und Schlosspark Molsdorf
- ausreichend Parkplätze in unmittelbarer Nähe

Bei uns verbinden sich Professionalität, Barrierefreiheit und Gastfreundschaft – damit Ihre Veranstaltung gelingt, inspiriert und in Erinnerung bleibt.

# WEITERE ANGEBOTE

## Incentives für Ihre Teilnehmenden

Ergänzend zu unseren Veranstaltungsräumen und Verpflegungsangeboten können Sie für Ihre Teilnehmenden je nach Gruppengröße, Saison etc. weitere Events buchen.



- eigenes Eis herstellen in unserer Eismanufaktur Konfetti
- selbst Köstlichkeiten in unserer Backstube zaubern
- ein Fackelspaziergang im egapark
- uvm.

Wir beraten Sie gern zu Ihrem individuellen Paket.



Eismanufaktur  
**Konfetti**

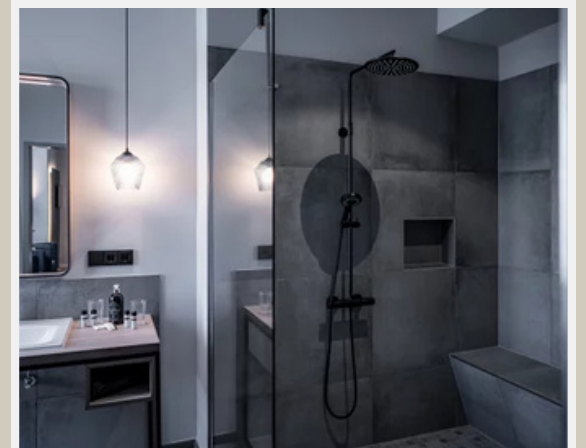
Bei uns verbinden sich Professionalität, Barrierefreiheit und Gastfreundschaft – damit Ihre Veranstaltung gelingt, inspiriert und in Erinnerung bleibt.

# AUSSERGEWÖHNLICH ÜBERNACHTEN

Für mehrtägige Tagungen oder Veranstaltungen stehen in der historischen **Pulverhütte im egapark** Erfurt stilvolle Gästezimmer zur Verfügung – eine naturnahe und außergewöhnliche Unterkunft, die das Tagungserlebnis abrundet.



**PULVERHÜTTE**  
GÄSTEHAUS IM EGAPARK



0361 6007210



[info@gaestehauser-erfurt.de](mailto:info@gaestehauser-erfurt.de)



[www.gaestehauser-erfurt.de](http://www.gaestehauser-erfurt.de)

**Übernachtung inkl. Frühstück  
& Eintritt egapark  
Gruppenpreise auf Anfrage**

Bei uns verbinden sich Professionalität, Barrierefreiheit und Gastfreundschaft – damit Ihre Veranstaltung gelingt, inspiriert und in Erinnerung bleibt.